

# Catalogue Consommables

Officine, EHPAD et établissements de soins



**SUREMed**<sup>™</sup>  
by Omnicell<sup>®</sup>

weekly pill pack

MON

TUE

WED

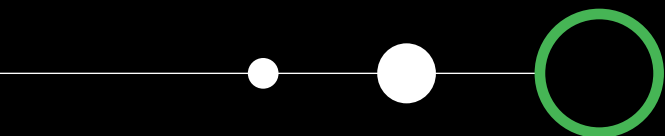
THUR

FRI

SAT

SureMed by Omnicell

# Piluliers





## Une qualité à laquelle vous pouvez faire confiance.

- Nos produits cartonnés et transparents sont rigoureusement testés. Ils sont certifiés selon les normes de la pharmacopée européenne.
- Omnicell fournit un emballage sûr en matière d'intégrité et de protection des médicaments reconditionnés. Il garantit également que les SureMed d'Omnicell sont les piluliers les moins perméables à l'humidité du marché.
- Avec nos piluliers, les médicaments ne peuvent pas être endommagés pendant le transport ou exposés à des contaminants.



Les piluliers SureMed d'Omnicell aident les patients à prendre le bon médicament, la bonne prise, au bon moment. Chaque pilulier de la gamme est conçu pour aider la pharmacie à fournir un service de qualité aux clients et à les aider à prendre les bons médicaments.

## Pourquoi choisir un pilulier ?

- Des piluliers transparents permettent aux pharmaciens et aux patients de voir facilement les médicaments, de vérifier s'il y a des erreurs et de les corriger sans avoir à refaire tout le pilulier.
- Personnalisables (logo, etc...)
- Entièrement compatibles avec Célia et Julia.
- Possibilité d'afficher sur la carte les photos, les plans de posologie et la prescription.
- Différents formats de packs sont disponibles pour mieux répondre aux besoins du patient.

# Piluliers



## SUREMed 7x4 Individual

- Prise matin, midi, soir et nuit
- Alvéoles de très grandes tailles, séparables et étiquetées individuellement
- Volume de l'alvéole plus important pour la prise du matin
- Toutes les informations sont directement imprimées sur la carte (pas de document supplémentaire).



## SUREMed 7x5 Individual

- Alvéole supplémentaire pour les prises de médicaments en dehors des repas.
- Alvéoles de très grandes tailles, séparables et étiquetées individuellement.
- Volume de l'alvéole plus important pour la prise du matin.
- Toutes les informations sont directement imprimées sur la carte (pas de document supplémentaire).

# Suremed 7 x 4 Individual

Carte Blister, 7x4

Qté : 250 unités

Article : 300-96GLB



Insert pour Blister, perforé

Qté : 250 unités

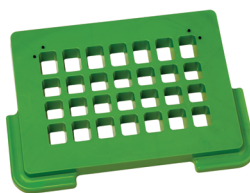
Article : 206-37



Planche perforée

Qté : 1 unité

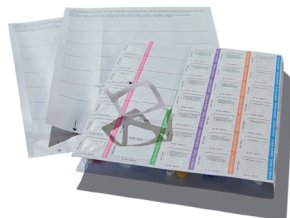
Article : 584-31



Kit de réparation, 7x4

Qté : 100 unités

Article : REP-74-100



Module de sécurité

Qté : 1 unité

Article : SMI-74

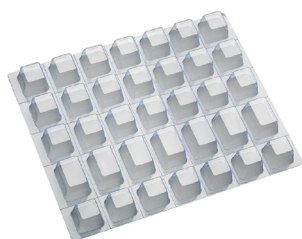


# Suremed 7 x 5 Individual

Carte Blister, 7x5

Qté : 250 unités

Article : 307-96GLB



Insert pour Blister, perforé

Qté : 250 unités

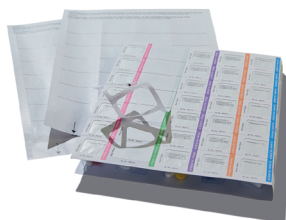
Article: 206-57



Planche perforée

Qté : 1 unité

Article : 584 36



Kit de réparation, 7x5

Qté : 100 unités

Article : REP-75-100



Module de sécurité

Qté : 1 unité

Article : SMI-75



# Weekly

Carte Blister

Qté : 250 unités

Article : W2N-CSM-002



Blister, perforé

Qté : 250 unités

Article : W2N-CSM-001

# Accessoires

## Pilbob®

Permet de retirer facilement les médicaments des piluliers.

Excellente solution pour les patients ayant une dextérité limitée.

Qté : 25 unités

Article : 660-10



## Utiliser un Pilbob®

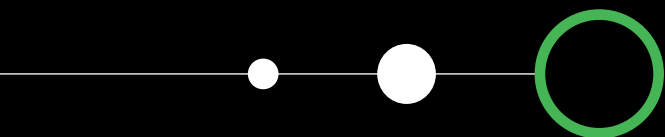
1. Tenir la carte à la verticale.
2. Déplacer le Pilbob d'un coin à l'autre en suivant le bord du blister.
3. Tout le médicament va tomber dans le Pilbob et peut maintenant être pris.

## Rouleau pour le collage à froid



Qté : 1 unité

Article : 660-00



## Nous sommes là pour vous aider.

Notre service clientèle et notre équipe de vente dévoués s'engagent à vous aider à trouver la bonne solution qui fonctionne pour vous, votre pharmacie et vos clients. Que vous souhaitiez développer votre activité ou que vous ayez simplement besoin de conseils sur nos produits, nous sommes là pour vous aider.

### Contactez-nous :

T + 33 3 88 59 44 44

[info@omnicell.fr](mailto:info@omnicell.fr)

[www.omnicell.fr](http://www.omnicell.fr)

